

## Test kulturně-historického přehledu

součást přijímacího řízení na CMG, ZŠ a MŠ v Prostějově - 2025

**Jméno a příjmení:** ..... **Počet bodů:**.....

---

1. Se kterým státem má ČR nejdelší státní hranici? 1
  - a) s Německem
  - b) s Maďarskem
  - c) se Slovenskem
  - d) s Rakouskem
  
2. Kam se vlévá řeka Morava? 1
  - a) do Labe
  - b) do Černého moře
  - c) do Dunaje
  - d) do Dyje
  
3. Na kolik celků (krajů) je rozděleno území ČR? 1
  - a) 18
  - b) 16
  - c) 14
  - d) 12
  
4. Slovensko leží od ČR směrem na: 1
  - a) jihovýchod
  - b) západ
  - c) sever
  - d) východ
  
5. V jakém pohoří pramení řeka Labe? 1
  - a) Jeseníky
  - b) Šumava
  - c) Orlické hory
  - d) Krkonoše
  
6. Názvem Macocha v ČR označujeme: 1
  - a) vrchol Šumavy
  - b) řeku
  - c) propast
  - d) pohoří na severu
  
7. Který z apoštolů byl Ježíšem označen jako „skála“, na které bude postavena církev? 2
  - a) Jan
  - b) Petr
  - c) Matouš
  - d) Ondřej
  
8. Který den je den odpočinku pro Židy (šabat)? 1
  - a) Neděle
  - b) Sobota
  - c) Pátek
  - d) Pondělí
  
9. Napiš alespoň 3 smyčcové nástroje. 2

.....

.....

.....
  
10. Hádanka: 1

Mám města, ale nemám domy. Mám hory, ale nemám stromy. Mám vodu, ale nemám ryby. Co jsem?

.....

.....

11. Jaké je heslo ukryté v následujícím spojení? 1  
 H L O H Y A  
 E S J E E N .....
12. Sametová revoluce v Československu proběhla v roce: 1  
 a) 1948 c) 1989  
 b) 1968 d) 1993
13. Jaký symbol nejčastěji představuje křesťanství? 2  
 a) Hvězda c) Půlměsíc  
 b) Kříž d) Lotosový květ
14. Dopln známá česká přísloví. 2  
 Jak se do lesa volá, tak .....  
 Lepší vrabec v hrsti nežli .....
15. Dopln známé dvojice. 2  
 a) Spejbl a ..... (loutky)  
 b) ..... a Mat (Večerníček)  
 c) Romeo a ..... (literární postavy)
16. Televizní vysílání bylo v Československu zahájeno v roce: 1  
 a) 1853 c) 1923  
 b) 1953 d) 1983
17. Jak napíšeš pomocí klávesnice symbol „@“ (zavináč) ..... 1
18. Tři kamarádi, Petr, Honza a Martin, hrají fotbal, basketbal a volejbal. Petr nehraje fotbal ani volejbal. Honza hraje rukama. Kdo hraje jaký sport? 1  
 Petr hraje ....., Honza hraje ....., Martin hraje .....
19. Vyber a zakroužkuj/podtrhni správnou odpověď 3  
 a) Svrchní liturgické oblečení kněze se nazývá ornát x donát  
 b) Místo, odkud se čte Boží slovo, se označuje jako ambon x ambit  
 c) Zpěvník písní, které zpívá lid při mši, nazýváme breviář x kancionál
20. Jaké zvíře na 5 písmen se skrývá v šifře PAABNCDDAE ..... 1
21. Pátou planetou v pořadí od Slunce v naší Sluneční soustavě je ..... 1
- .....

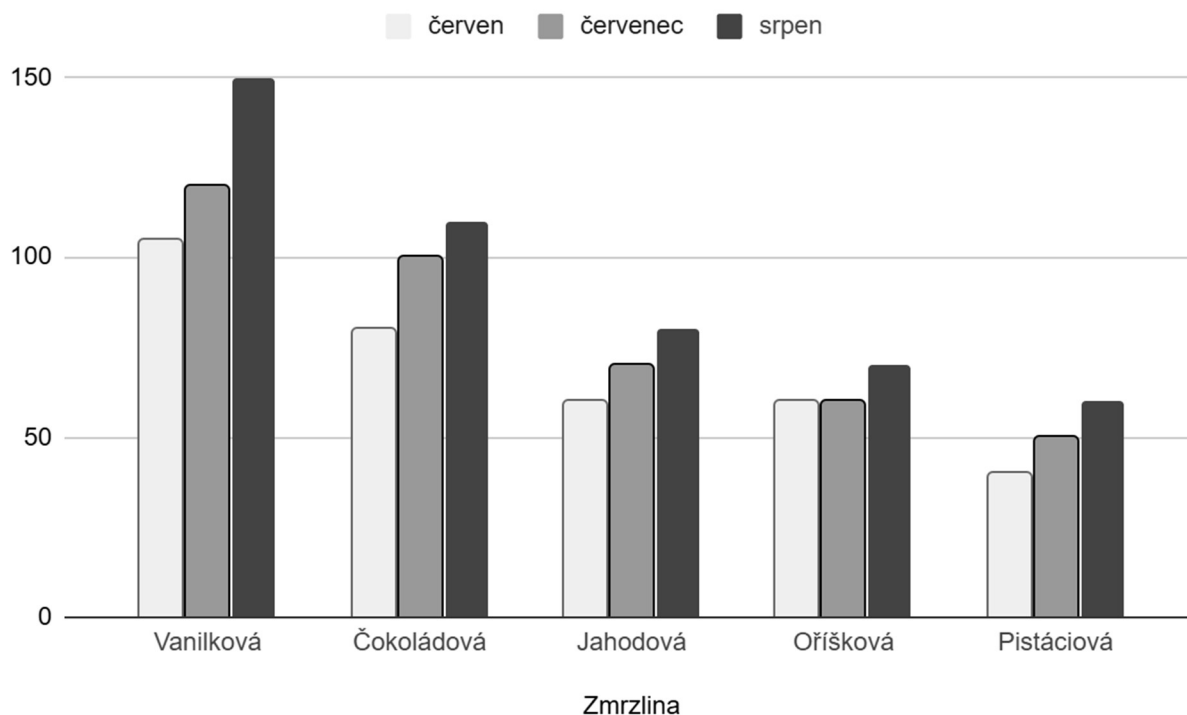
22. Kde v kostele nejčastěji najdeš scholu?

2

- a) u vchodu
- b) v přední části kostela
- c) ve věži
- d) u varhan

23. Vyplývají z grafu daná tvrzení?

4



V červenci se prodalo nejvíce čokoládové zmrzliny.

ANO x NE

Nejméně prodávanou zmrzlinou byla ve všech měsících pistáciová.

ANO x NE

Vanilkové se za celou dobu prodalo dohromady více než 350 kopečků.

ANO x NE

Největší zájem o zmrzliny byl v červenci.

ANO x NE

24. Pokud byste šli po poledníku, kolik kilometrů byste přibližně ušli?

1

- a) 800
- b) 3 000
- c) 20 000
- d) 150 000

25. Když absolvuješ svátost smíření, znamená to, že jsi

2

- a) uzavřel/a manželství
- b) se vyzpovídal/a
- c) dostal/a hostii při přijímání
- d) byl pokřtěn/byla pokřtěna

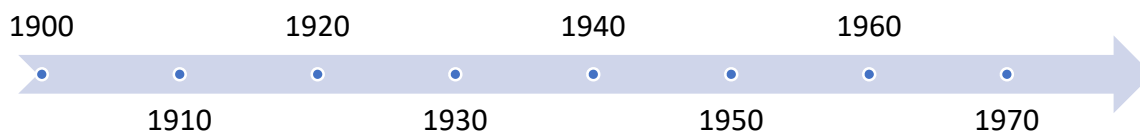
26. Co v biblickém příběhu dostal Jidáš za to, že zradil Ježíše?

2

- a) trest smrti
- b) třicet stříbrných
- c) část území v Judsku
- d) víno otrávené jedem

27. Zaznamenej na časovou osu čarou (|) nebo křížkem (x) začátek 2. světové války.  
(tolerance cca +/-2 roky)

1



28. Vyjmenuj alespoň tři přikázání z křesťanského Desatera.

3

.....  
.....  
.....

29. Housenka leze na strom vysoký 12 metrů. Přes den vyšplhá 3 metry nahoru, ale v noci sklouzne 2 metry dolů. Za kolik dní se dostane na vrchol?

1

.....

30. Vyber slovo, které se nehodí mezi ostatní. Napiš proč? .....

1

- a) jablko
- b) hruška
- c) banán
- d) mrkev

31. Která ze soustav lidského těla je smyšlená?

1

- a) svalová
- b) smyslová
- c) kožní
- d) mozková

32. Kolikátým českým prezidentem v pořadí je současný prezident Petr Pavel?

1

- a) prvním
- b) druhým
- c) třetím
- d) čtvrtým

33. Osmisměrka – najdi slova **HŘÍVA KOTNÍK LASER MAJÁK SKÚTR**, ze zbylých písmen slož tajenku.

2+1

K	Í	N	T	O	K
A	R	A	M	Á	Á
V	E	T	Ě	V	J
Í	S	Š	Ú	H	A
Ř	A	O	T	K	M
H	L	O	V	O	S

-----

.....

## Test kulturně-historického přehledu

součást přijímacího řízení na CMG, ZŠ a MŠ v Prostějově – 2025

**Jméno a příjmení:** .....Počet bodů: .....

---

1. Se kterým státem má ČR nejkratší státní hranici? 1
  - a) s Německem
  - b) s Maďarskem
  - c) se Slovenskem
  - d) s Polskem
  
2. Kam se vlévá řeka Labe? 1
  - a) do Vltavy
  - b) do Severního moře
  - c) do Dunaje
  - d) do Dyje
  
3. Který kraj u nás neexistuje? 1
  - a) Moravskoslezský
  - b) Zlínský
  - c) Západočeský
  - d) Olomoucký
  
4. ČR leží od Slovenska směrem na: 1
  - a) jihovýchod
  - b) západ
  - c) sever
  - d) východ
  
5. V jakém pohoří pramení řeka Vltava? 1
  - a) Jeseníky
  - b) Šumava
  - c) Orlické hory
  - d) Krušné hory
  
6. Názvem Javorníky v ČR označujeme: 1
  - a) vrchol Šumavy
  - b) Šumavská jezera
  - c) soustava propastí
  - d) pohoří na východě ČR
  
7. Který z apoštolů nevěřil ve vzkříšení Krista dokud si nesáhl do jeho ran a vžilo se proto slovní spojení „nevěřící .....“ 2
  - a) Jidáš
  - b) Tomáš
  - c) Matouš
  - d) Ondřej
  
8. Který den v týdnu je pro křesťany dnem půstu? 1
  - a) Neděle
  - b) Sobota
  - c) Pátek
  - d) Pondělí
  
9. Napiš alespoň 3 dechové nástroje. 2

.....

.....

.....
  
10. Hádanka: 1

Čím víc toho je, tím méně toho vidíš. Co je to?

.....

.....

11. Jaké je heslo ukryté v následujícím spojení? 1  
H E S U E A  
J E K L N M .....
12. Revoluce v roce 1989 v Československu je označována pojmem 1  
a) Sametová c) Velká říjnová  
b) Únorová d) Pražské jaro
13. Jaký symbol nejčastěji představuje islám? 2  
a) Obrácený kříž c) Půlměsíc  
b) Ryba d) Lotosový květ
14. Doplň známá česká přísloví 2  
Kdo jinému jámu kopá, .....  
Kdo chce psa bít, .....
15. Doplň známé dvojice 2  
a) Voskovec a ..... (divadlo)  
b) Jája a ..... (Večerníček)  
c) Horymír a ..... (kůň z pověstí)
16. Rozhlasové vysílání bylo v Československu zahájeno v roce: 1  
a) 1853 c) 1923  
b) 1973 d) 1993
17. Jak napíšeš pomocí klávesnice symbol „@“ (zavináč) ..... 1
18. Na parkovišti jsou červená, modrá a bílá auta. Červených aut je víc než modrých. Bílých aut je méně než modrých. Kterých aut je nejvíc? 1  
.....
19. Vyber a zakroužkuj/podtrhni správnou odpověď 3  
a) volný a splývavý svrchní oděv, který nosí řeholníci je hábit x hizballáh  
b) představený kláštera je označován jako primátor x opat  
c) bohoslužba nebo shromáždění věřícího lidu je liturgie x evangelium
20. Jaké zvíře na 5 písmen se schovává v šifře ZAEBBCRDAE? ..... 1
21. Jedna z fází Měsíce, kdy je Sluncem osvětlená celá jeho polokoule přivrácená k Zemi, se nazývá? 1  
.....

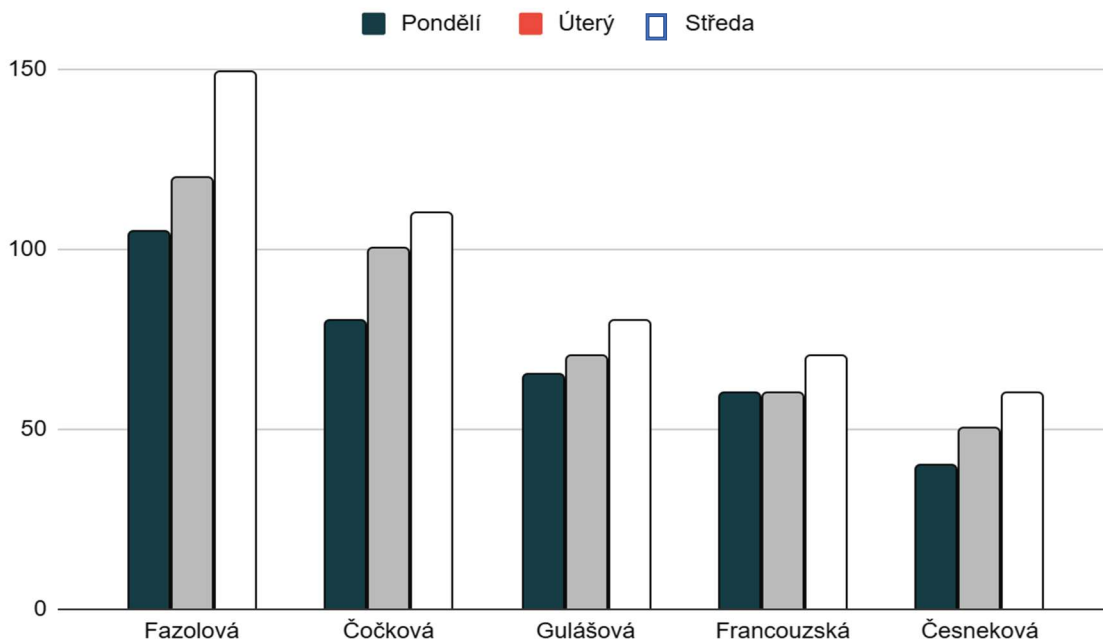
22. Kde se v kostele nachází oltář?

2

- a) u vchodu
- b) v přední části kostela
- c) na věži
- d) u varhan

23. Vyplývají z grafu daná tvrzení?

4



V pondělí se prodalo nejvíce fazolové polévky.

ANO x NE

Nejméně prodávanou polévkou byla ve všech měsících česneková.

ANO x NE

Čočkové polévky se za celou dobu prodalo více než 350 porcí

ANO x NE

Největší zájem o polévky byl v úterý.

ANO x NE

24. Pokud byste šli po rovníku, kolik kilometrů byste přibližně ušli?

1

- a) 800
- b) 5 000
- c) 40 000
- d) 150 000

25. Když přijmeš svátost eucharistie, znamená to, že jsi

2

- a) uzavřel/a manželství
- b) se vyzpovídal/a
- c) přijal chléb, příp. víno při sv. přijímání
- d) byl pokřtěn/byla pokřtěna

26. Co v biblickém příběhu provedli bratři Josefovi, protože na něho žárlili, že ho má otec nejraději, a nenáviděli ho?

2

- a) ukřižovali ho
- b) hodili ho do studny
- c) vyhnali ho nahého do lesa
- d) dali mu vypít jed

